



Kinda
kommun

Översiktsplan Sjöriket Kinda

Genomförandeplan Rimforsa. Bilaga 5



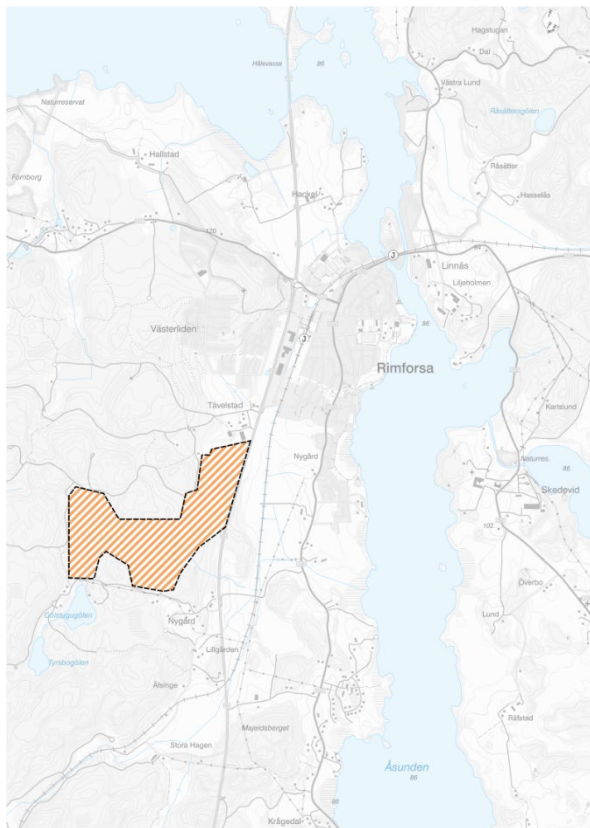
Antagen:	2026-02-24, SBN § 22
Revideras:	Vid behov
Förvaltning:	Samhällsbyggnadsförvaltningen
Dokumentansvarig:	Samhällsbyggnadsförvaltningen

Strategi 5. Arbeta för mer verksamhetsmark på nya platser

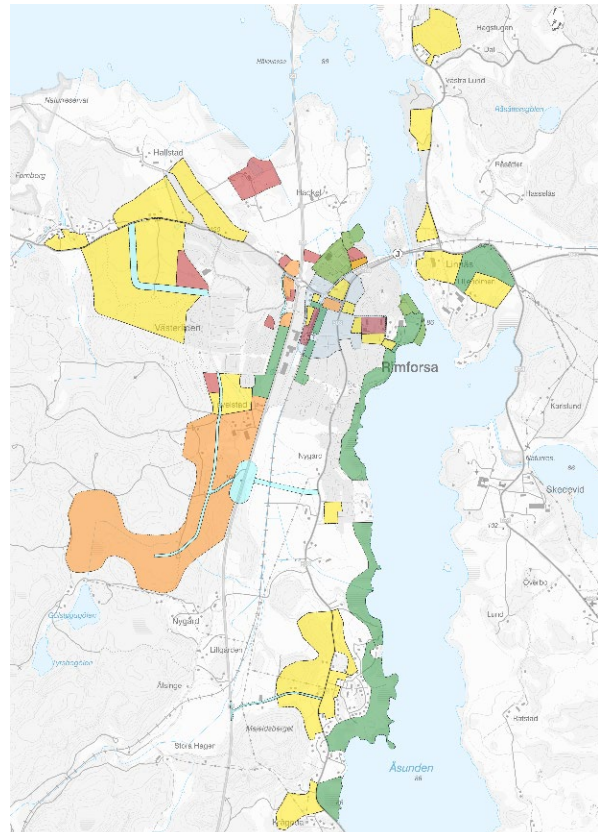
Sammanfattning av strategin: Kommunen äger idag begränsat med mark som bedöms vara mest lämpad för verksamheter. I översiktsplanen anges att Rimforsa bedöms vara särskilt lämplig för verksamheter inom teknik- och tjänstesektorn. För att främja förutsättningarna för näringslivet utveckling i Rimforsa behöver kommunen arbeta för att tillgängliggöra ny verksamhetsmark och möjliggöra optimering inom befintliga verksamhetsområden.

Förslag till planprojekt: Verksamhetsmark väster om riksvägen

Kommunen har idag inga verksamhetstomter att erbjuda i Rimforsa. För att kunna erbjuda verksamhetsmark i framtiden finns det ett behov av att initiera ett arbete med att identifiera, förvärva och planlägga lämplig mark. I kommunens översiktsplan finns ett större område utpekad för verksamhetsutveckling, men kommunen äger inte marken. Det innebär att planläggning av området antingen bygger på ett markförvärv eller ett samarbete mellan kommunen och markägarna. Ett första steg är att inleda kontakt med markägarna.



Figur 1. Område som bedöms vara lämpligt för verksamhetsutveckling.



Figur 2. Urklipp från Översiktsplan Sjöriket Kinda.

Teknisk genomförbarhet

Området utgörs idag av skogsmark, huvudsakligen barrskog. Byggbarheten bedöms vara god för verksamheter. Den tekniska infrastrukturen är otillräcklig för verksamhetsetablering i nuläget. Väganslutning finns till riksvägen vilket bedöms vara positivt.

Juridisk genomförbarhet

En ny detaljplan behöver tas fram. Kommunen äger inte marken, vilket innebär att genomförandet av projektet bygger på ett samarbete mellan kommunen och markägarna eller att kommunen förvärvar mark i området.

Ekonomisk genomförbarhet

På grund av den rådande lågkonjunkturen är efterfrågan på verksamhetsmark begränsad. På sikt, i ett Rimforsa med både växande befolkning och företag, förväntas efterfrågan på ny verksamhetsmark öka.

Strategisk aspekt

Projektet har stöd i översiktsplanen och bidrar positivt till flera av kommunens antagna mål och strategier. Det föreslagna verksamhetsområdet är beläget nära riksvägen, vilket bedöms vara attraktivt för många företag.

Social aspekt

Mer verksamhetsmark skapar inte bara förutsättningar för fler arbetstillfällen genom att befintliga företag kan växa och utvecklas på orten, utan även förutsättningar för nya arbetstillfällen genom nyetableringar av företag. Fler företag på orten kan bidra till ett större utbud av varor och tjänster, vilket kan förenkla vardagslivet för invånarna och bidra till att Rimforsas attraktivitet stärks.

Miljö-/klimataspekt

Det bedöms i detta skede inte finnas några större naturvärden som påverkas av den föreslagna utvecklingen.

Tidsaspekt

Projektet bedöms vara relativt komplext och tidsåtgången blir därför längre än normalt.

Medverkande

Genomförandeplanen har upprättats av Oscar Holmgren, planarkitekt Kinda kommun.

Planen har utarbetats i samverkan med tjänstepersoner inom Kinda kommuns samhällsbyggnadsförvaltning och kommunstyrelsens förvaltning.

Samhällsbyggnadsnämnden

Anna Lilliehjort
Plan- och myndighetschef

Oscar Holmgren
Planarkitekt