

Detaljplan, del av Håkan torp 1:21, 3:2 och 5:1, Kinda Kommun

PM Geoteknik

Uppdragsnummer: 1320058362
Handläggare: Tommy Olausson

Datum 2021-11-17

Ramboll Sweden AB
Junkersgatan 1
582 35 Linköping

T: +46 (10) 6156000
D: +46 (10) 6155198
M : +46 79 333 75 32
www.ramboll.se

Org nr 556133-0506

1 Uppdrag och syfte

Ramboll Sweden AB har av Rimforsa Mark AB fått i uppdrag att bedöma de geotekniska förutsättningarna avseende förändrad detaljplan vid Håkantorp i Kinda Kommun.

Syftet med föreliggande PM är att göra en bedömning av detaljplaneområdets geotekniska förutsättningar avseende ras och skred.

2 Områdesbeskrivning

Det aktuella området befinner sig vid Rimforsa Strand, strax söder om Rimforsa tätort. Undersökningsområdet utgörs av ängsmark, svagt sluttandes österut.

Öster och norr om det aktuella området finns relativt nybyggd villabebyggelse i 1-2 plan. Väster om området löper Kalmarvägen i nord-sydlig riktning. Vid områdets nordvästra hörn finns en mindre träddunge med inslag av block i ytan, eventuellt berg i dagen.



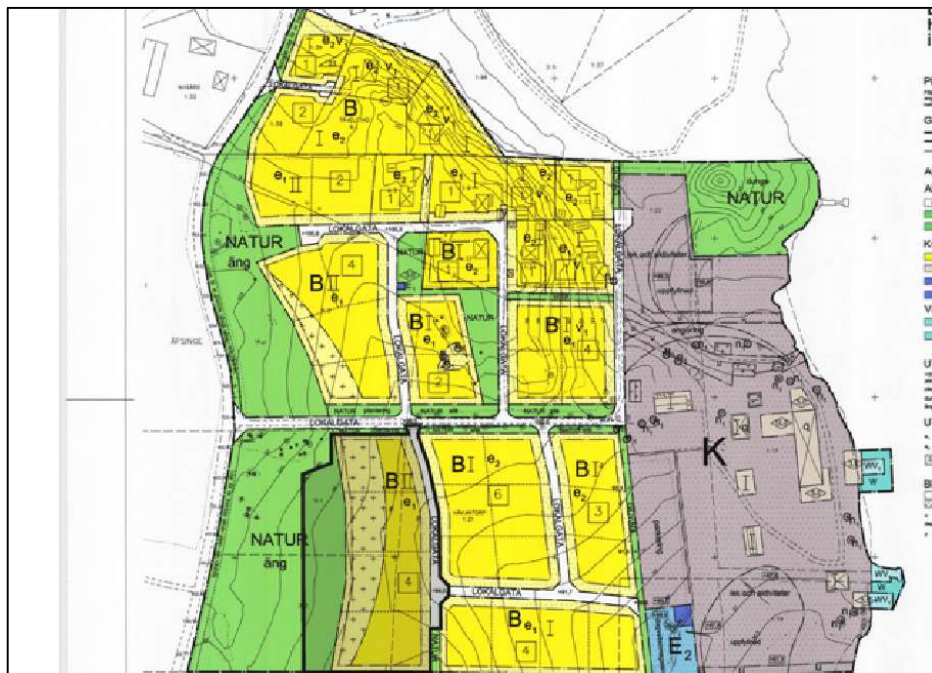
Figur 1. Översiktsbild över aktuellt område, markerat med rött (Google Earth, 2021).



Figur 2. Aktuellt område sett i riktning söderut, norrifrån. Från platsbesöket 2021-11-12.

3 Befintlig detaljplan

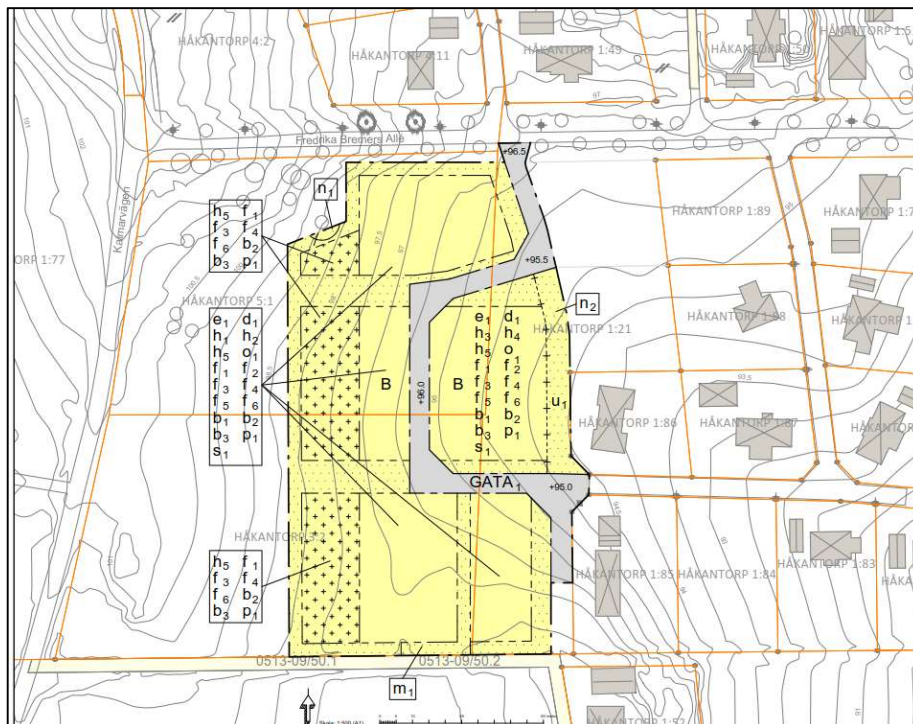
Inom området finns en befintlig detaljplan från 2006-04-27, vilken tillåter bostadsbebyggelse i 1-2 våningar. Det nu aktuella området kan ses markerat på gällande detaljplan i figur 3 nedan och omfattar i befintlig detaljplan 4st tomter.



Figur 3. Aktuellt område markerat med svart ovan gällande detaljplane-karta.

4 Planerad detaljplan

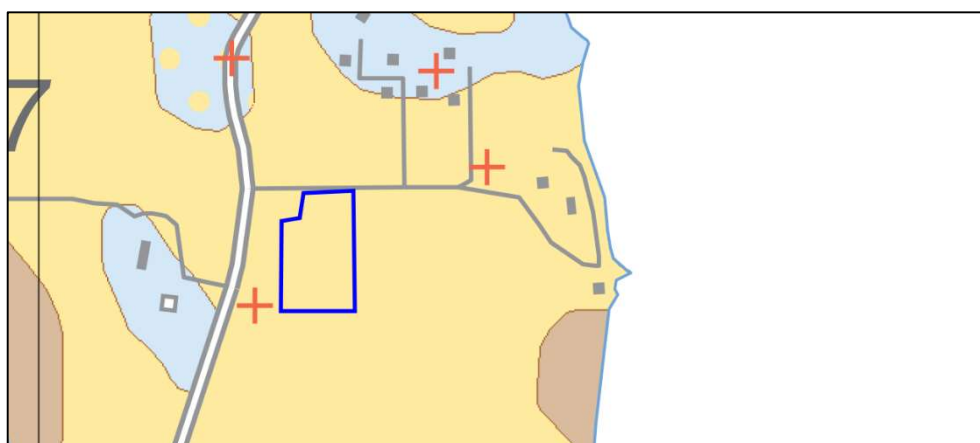
Den planerade detaljplanen utgörs även den av bostadsbebyggelse i 1-2 våningar. Skillnaden mot befintlig detaljplan är huvudsakligen att antalet tomter är större; 9st mot tidigare 4 samt att de planerade tomterna är minde till ytan.



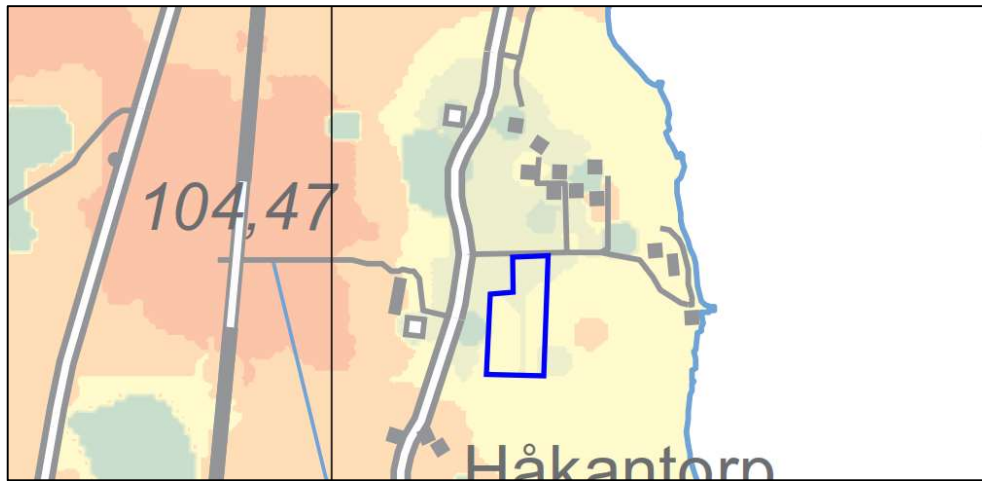
Figur 4. Planerad detaljplanekarta, 2021-05-27.

5 Geotekniska förhållanden

Enligt SGU:s jordartskarta (figur 5) bedöms de ytliga jordarna inom undersökningsområdet utgöras av isälvsediment av ler- och siltjordar. Enligt SGU:s jorddjupskarta (figur 6) uppgår jorddjupen till mellan ca 1 och 5 meter med avtagande jorddjup åt väst/nordväst.



Figur 5. SGU:s jordartskarta där aktuell fastighet är markerad med blå polygon (SGU.se, 2021).

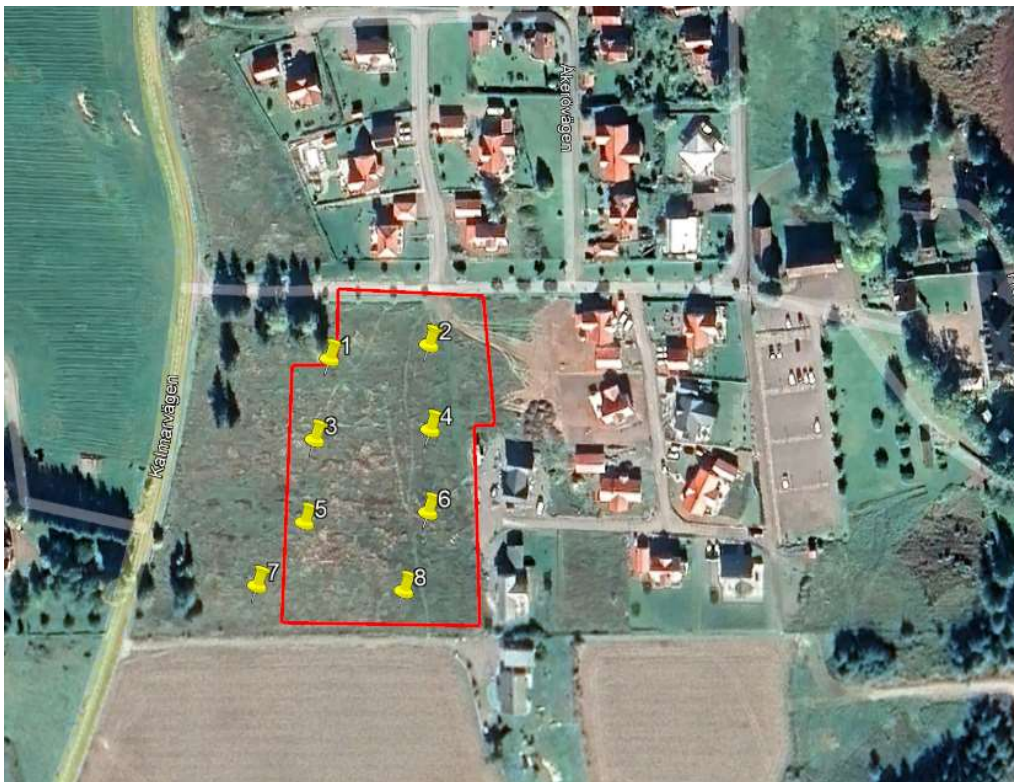


Figur 6. SGU:s jorddjupskarta där aktuell fastighet är markerad med blå polygon (SGU.se, 2021).

6 Tidigare geotekniska undersökningar

Tidigare översiktlig geoteknisk undersökning har utförts av Ramboll för gällande detaljplan, "Håkantorp, Teknisk PM Geoteknik", 2005-04-27, uppdragsnummer 13818. Den tidigare undersökningen innefattar 6st trycksonderingar och 2st skruvprovtagningar, varav en punkt – "6" befinner sig inom det nu aktuella området (se figur 7). Den punkt som finns inom området samt punkt "2" som finns i marklutningens riktning mot vattnet i öster visar båda på ca 2-2,5m torrskorpefast lera och silt ovan friktionsjord där utförda trycksonderingar stoppat. Generellt visar samtliga utförda undersökningspunkter på liknande jordlagerföljder.

ningspunkternas ungefärliga placering i plan kan ses i figur 9 nedan. Utförda sticksonderingar visar på torrskorpefast lera följt av kohesionsjordar till som minst ca 0,5m djup i punkterna 1 och 3 och som mest ca 2,5m djup i punkt 6. Jordarnas fasthet bedöms vara liknande de uppmätta vid Rambolls undersökning från 2005 med avseende på sonderingsmotstånd.



Figur 9. Ungefärliga lägen för utförda sticksonderingar (1-8) vid platsbesöket 2021-11-12 markerade med gul nål.

8 Rekommendationer och bedömningar

Inom gällande detaljplan tillåts bostadsbebyggelse inom det aktuella området i 1-2 plan. Den nu planerade detaljplanen innebär ingen väsentlig skillnad avseende typen av bebyggelse och anläggningar inom området.

Marken inom det aktuella området är flackt, och kohesionsjordarnas djup begränsat. Inga problem med stabiliteten avseende ras eller skred bedöms föreligga för befintliga eller planerade förhållanden.

Inga restriktioner bedöms behöva skrivas in i detaljplanen med hänsyn till de geotekniska förutsättningarna. Planområdet bedöms kunna bebyggas enligt förutsättningarna i kapitel 4.

Norrköping 2021-11-17

Ramböll Sverige AB
Tommy Olausson

A handwritten signature in black ink, appearing to read 'Tommy Olausson', written in a cursive style.