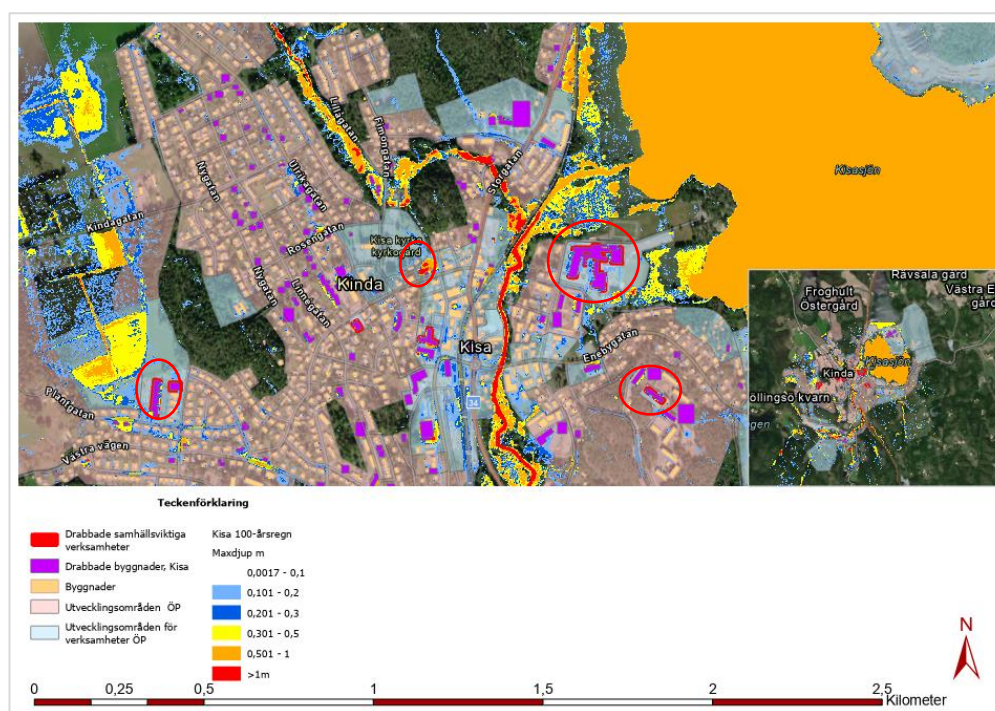
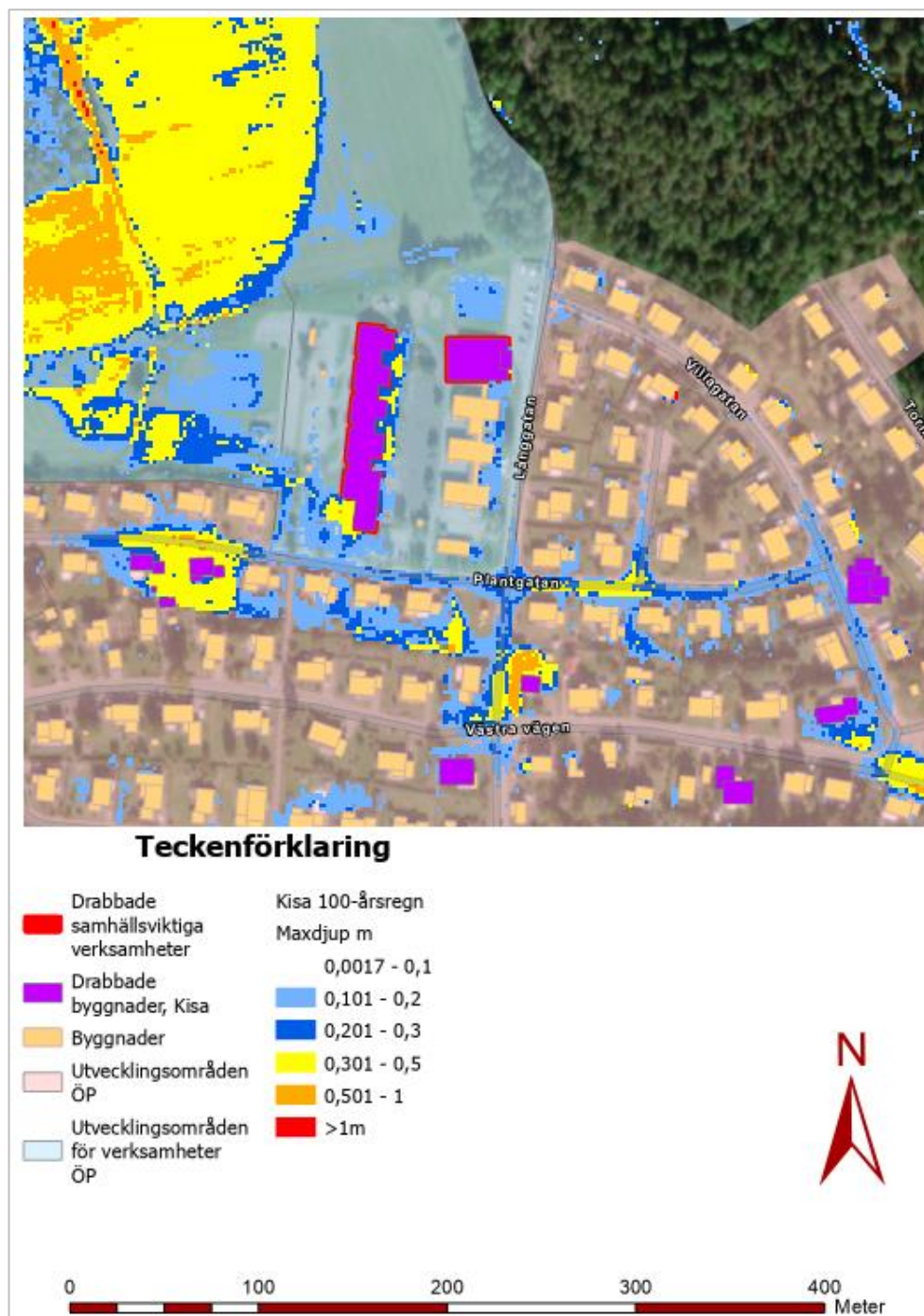


## Skyfallsdrabbade samhällsviktiga verksamheter

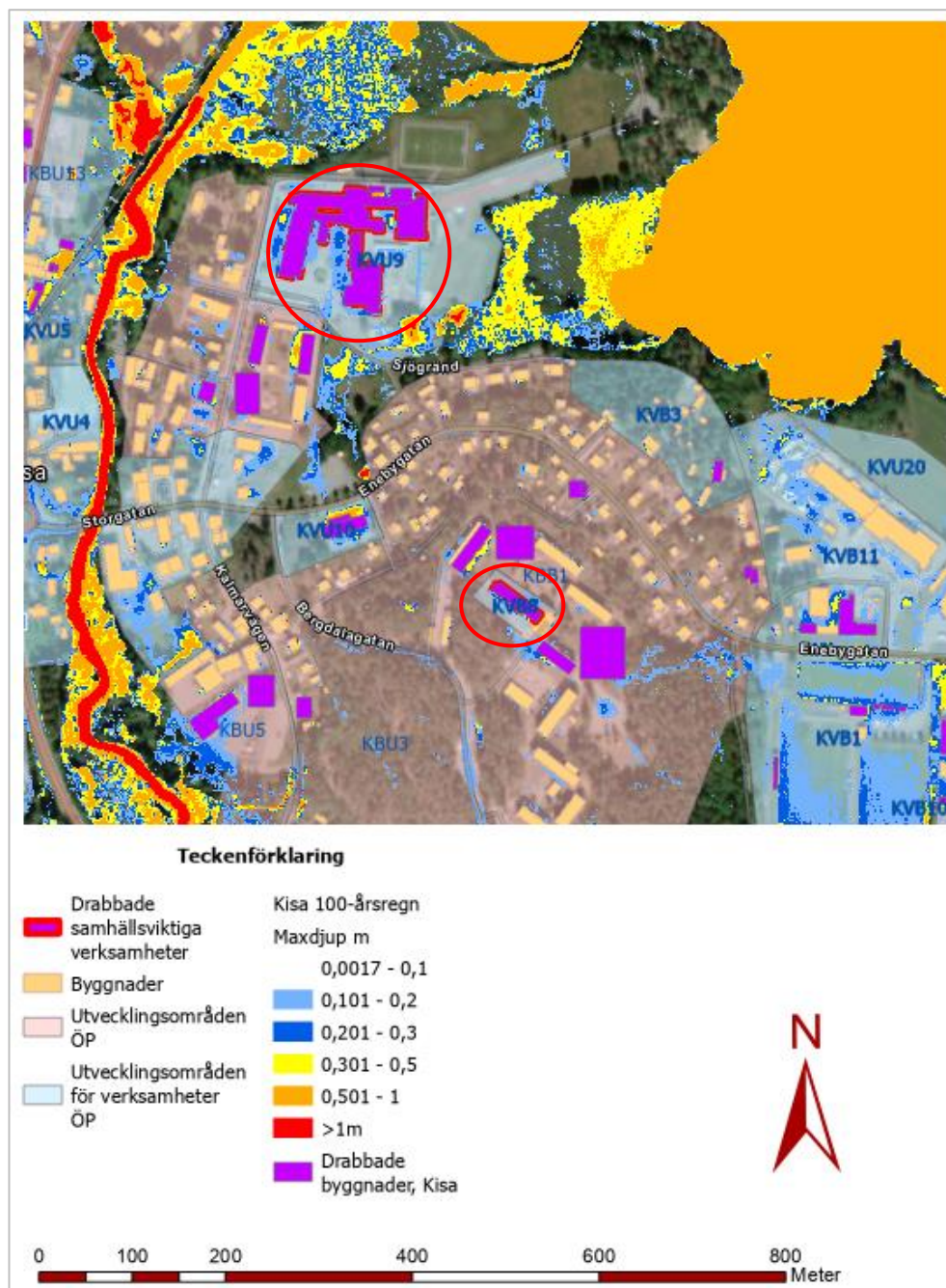
En kartöversikt över de byggnader som utpekats som riskutsatta för marköversvämningar till följd av yttledes avrinning vid återkomsttiden 100 år illustreras av Figur 1. Det scenario som har studerats avser nederbördsintensitet som motsvarar ett 100-årsregn med fyra timmars varaktighet och klimatfaktor 1,25. Högupplösta kartvyer som illustrerar omfattningen av riskkonstruktionerna framgår av Figur 2 till och med Figur 4.



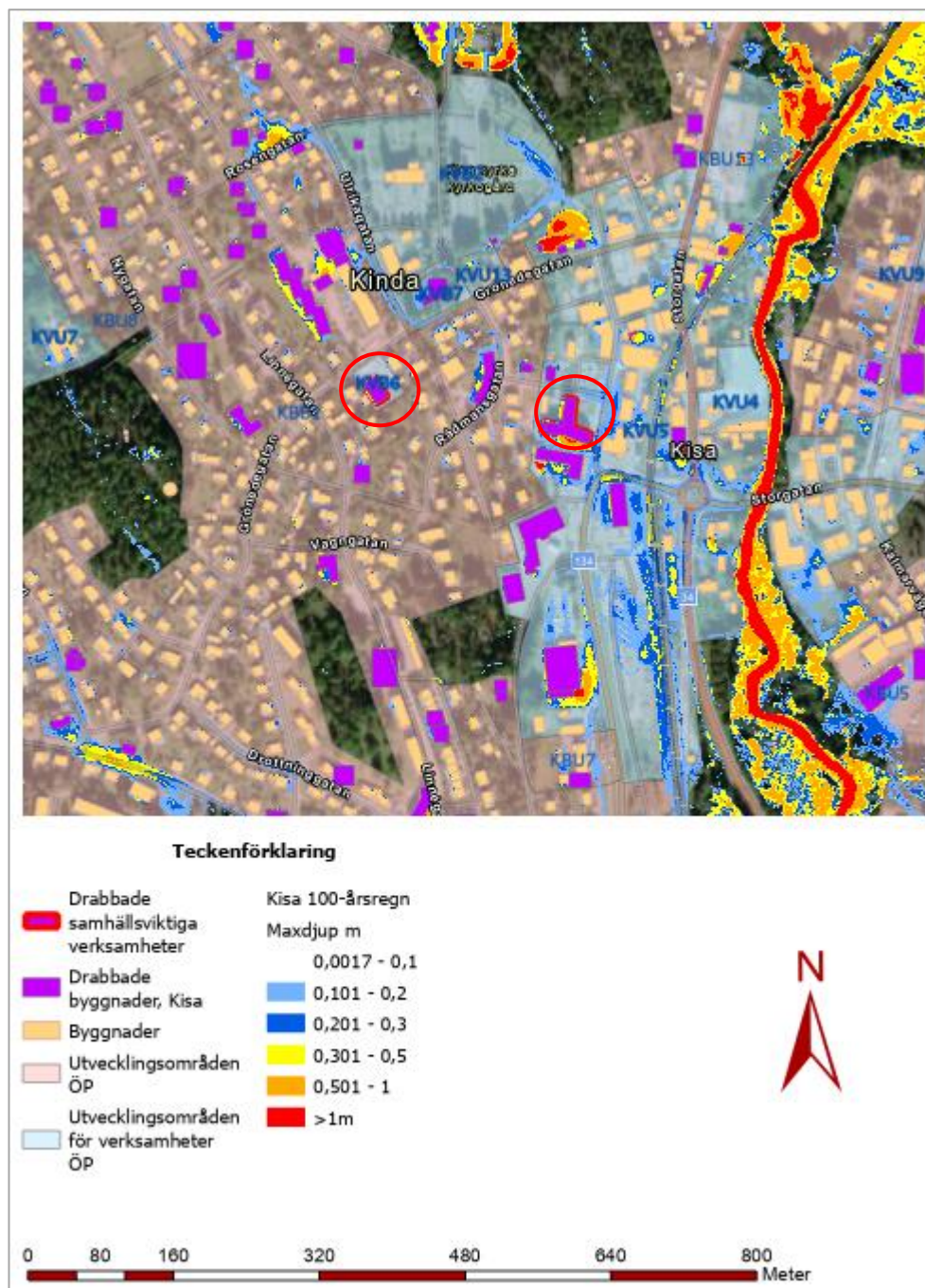
Figur 1. Översikt drabbade samhällsviktiga verksamheter inom Kisa tätort.



Figur 2. Översikt drabbade byggnader tillhörande Bäckskolands grundskola.



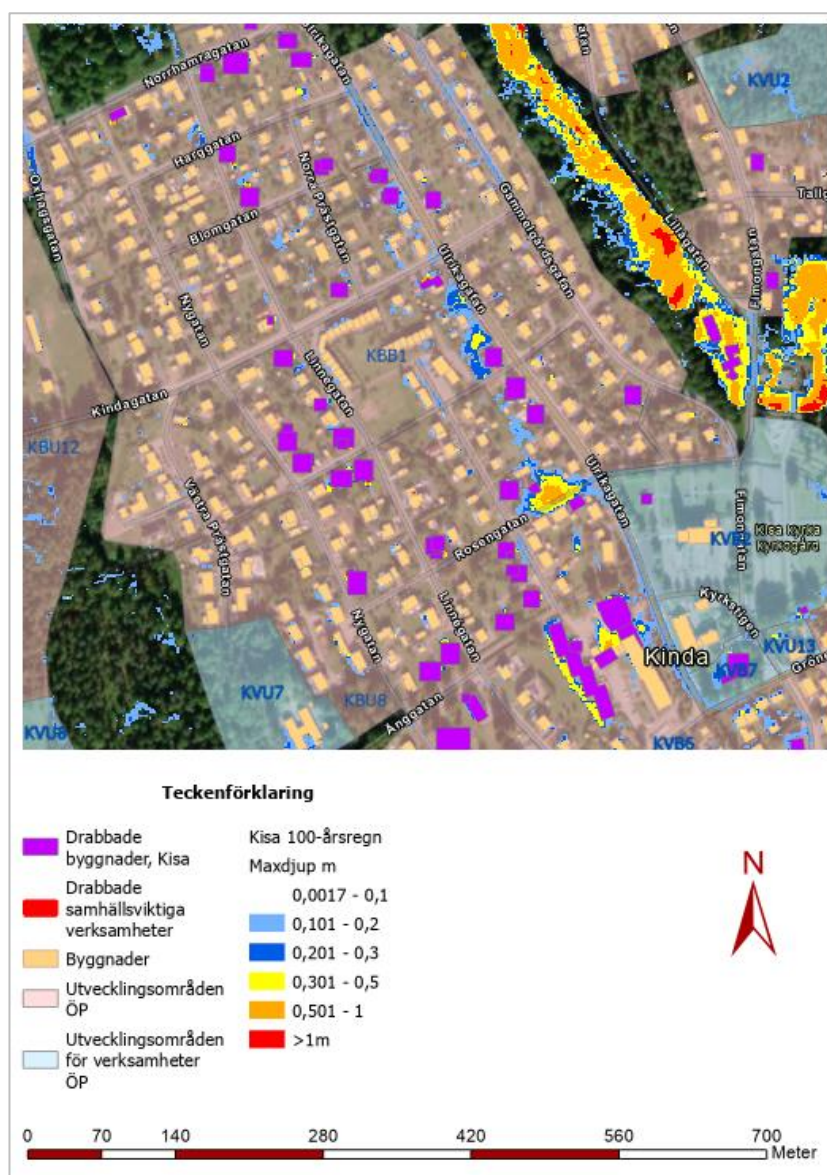
Figur 3. Översikt drabbade byggnader inom Vårgårdsskolan samt Bergdala äldreboende.



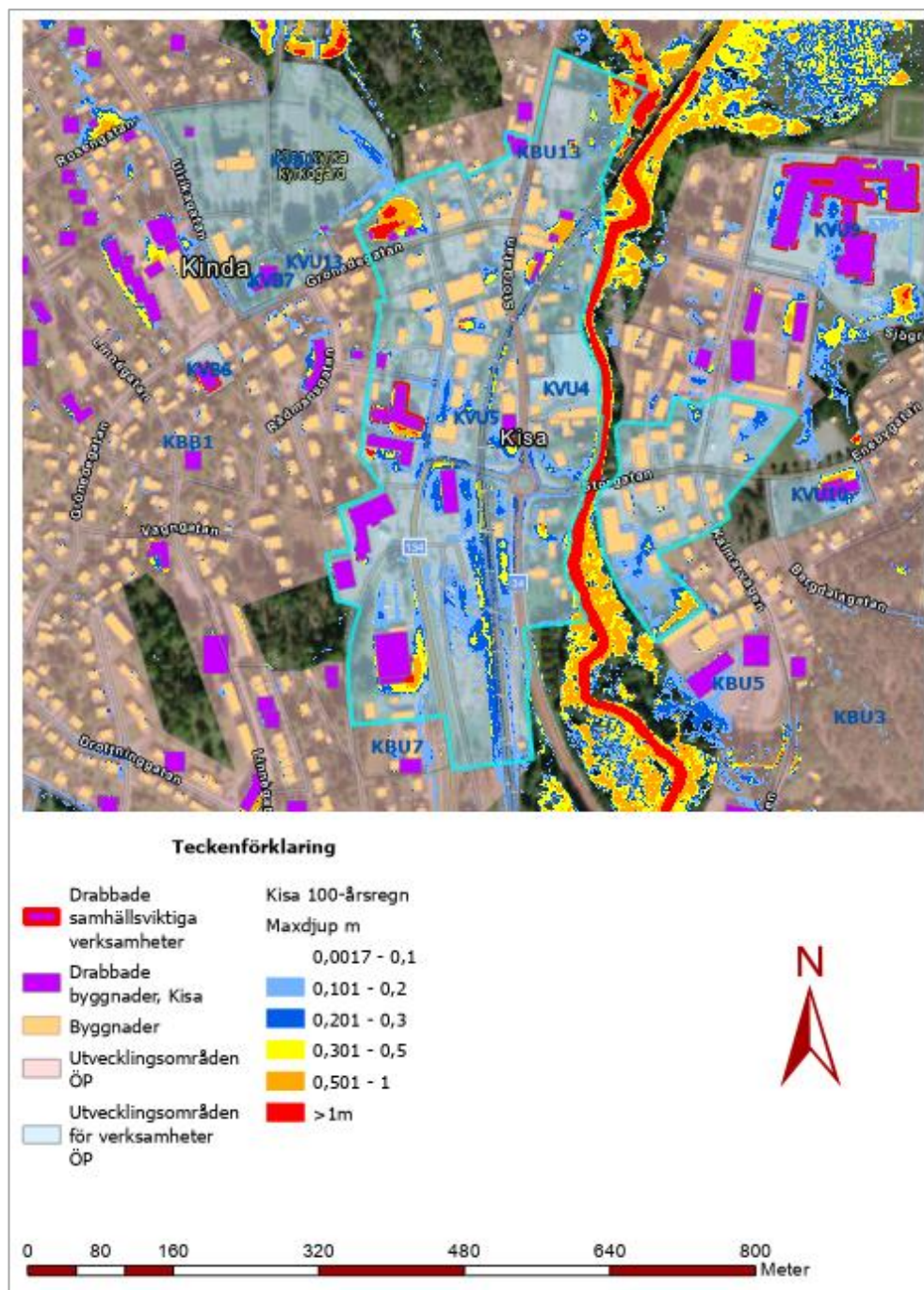
Figur 4. Översikt drabbade byggnader inom Himlabackens förskola samt kommunhuset.

## Utvecklingsområden med sammanhängande kluster av sårbara byggnader - Kisa

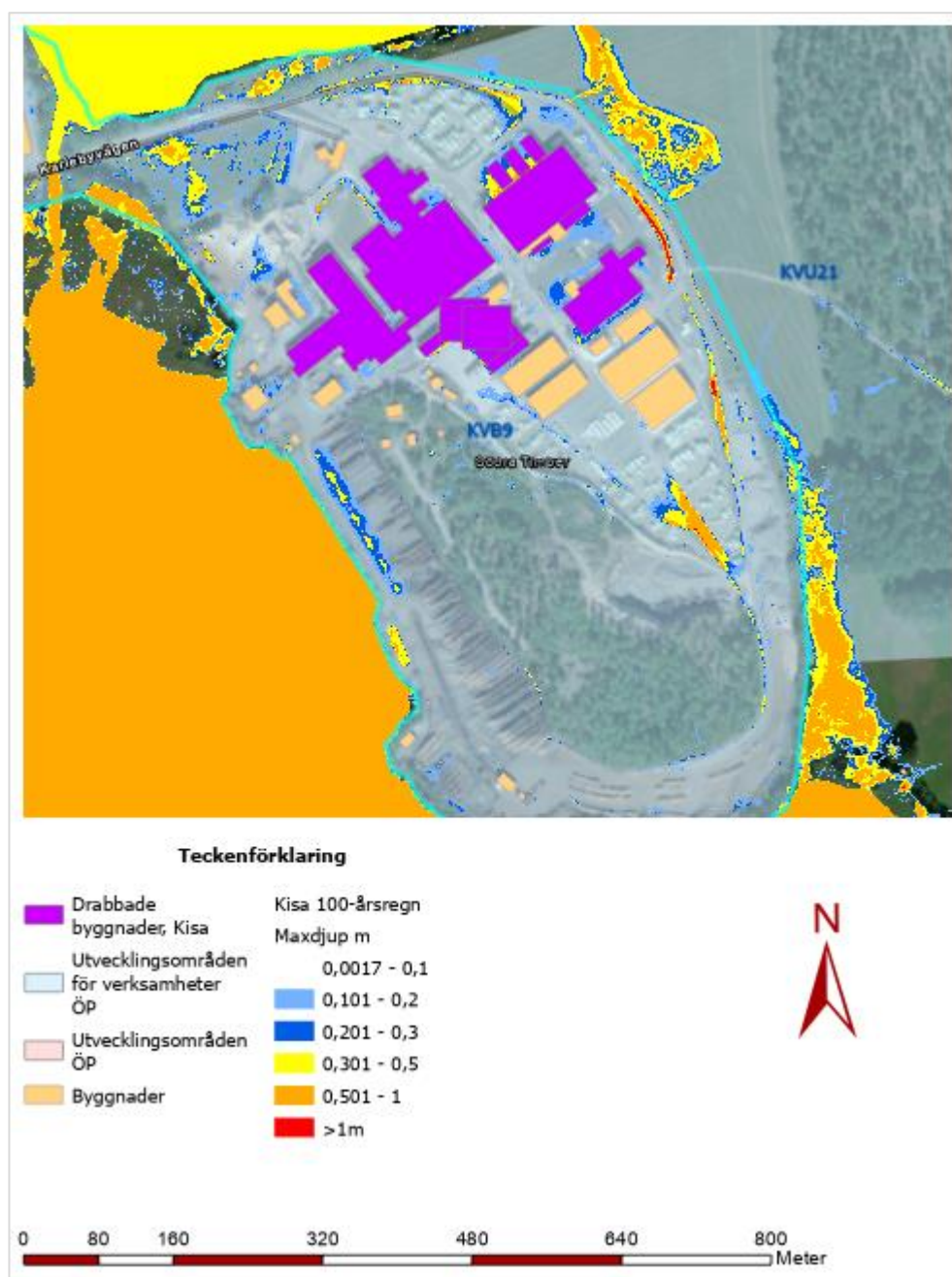
Nedan redovisas kartvyer över de utvecklingsområden inom Kisa tätort med en förekomst av ett sammanhängande kluster av drabbade byggnader. Dessa utpekade utvecklingsområden är KBB1, KVV 5 samt KVB9. Figurerna som illustrerar omfattningen av riskkonstruktionerna framgår av Figur 5, Figur 6 samt Figur 7. Det scenario som har studerats avser nederbördsintensitet som motsvarar ett 100-årsregn med fyra timmars varaktighet och klimatfaktor 1,25.



Figur 5. Översikt utvecklingsområde KBB1 i Kisa tätort med sammanhängande drabbade byggnader.



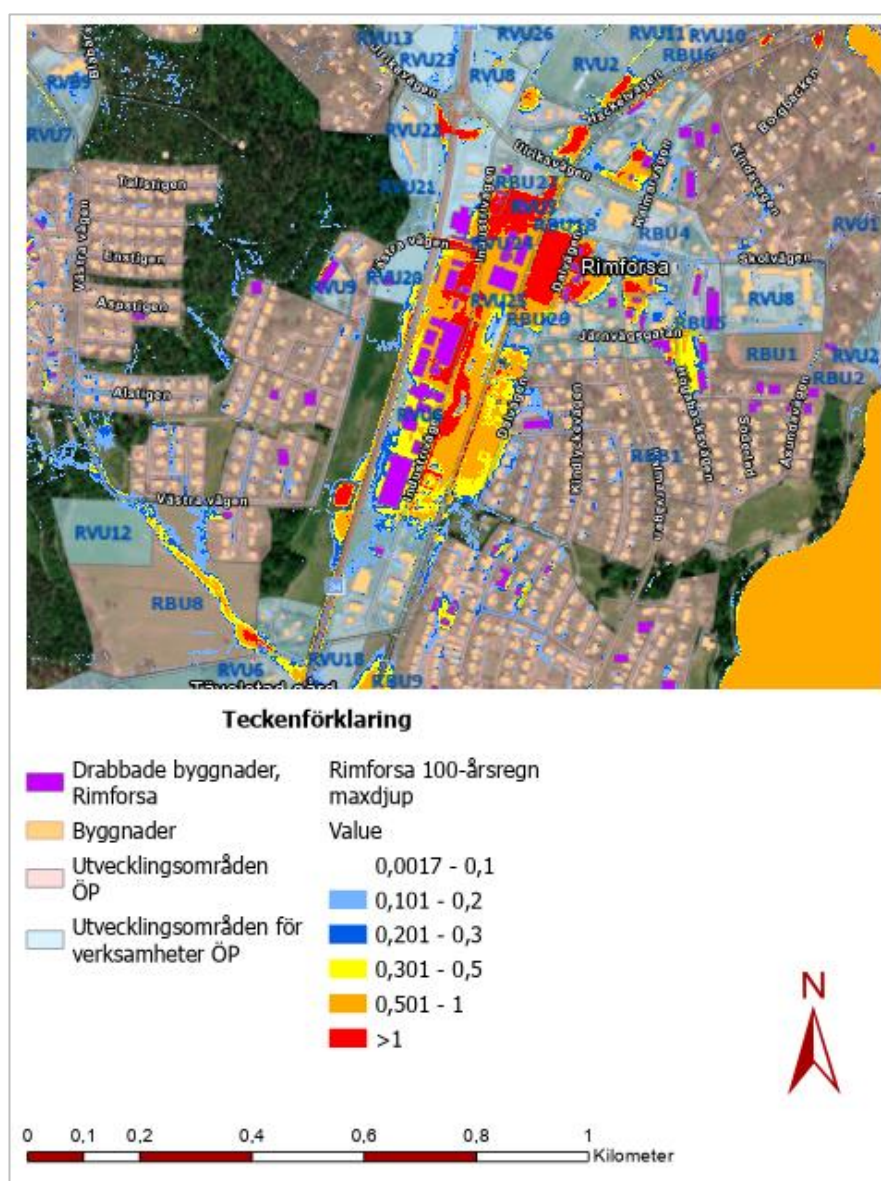
Figur 6. Översikt utvecklingsområde KVV5 i Kisa med sammanhängande drabbade byggnader.



Figur 7. Figuröversikt drabbade byggnader vid Södra Timber, utvecklingsområde KVB9.

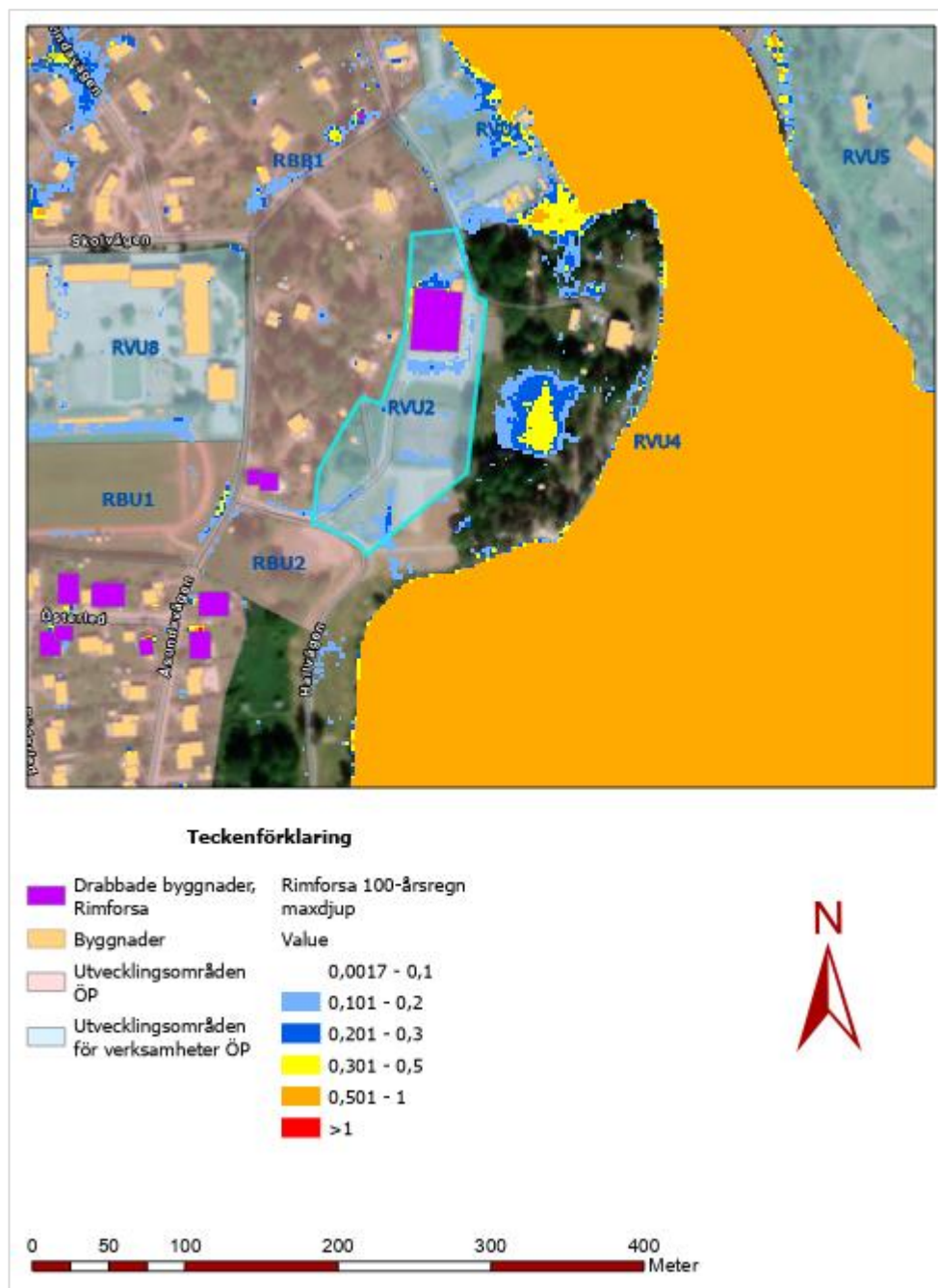
## Utvecklingsområden med sammanhängande kluster av drabbade byggnader – Rimforsa

Nedan redovisas kartvyer över utpekade utvecklingsområden för verksamheter inom Rimforsa centrumområde med en förekomst av sammanhängande kluster av drabbade byggnader. Dessa utpekade utvecklingsområden är RVU2, RVU5, RVU6, RVU20 samt RVU25. Figurerna som illustrerar omfattningen av riskkonstruktionerna framgår av Figur 9 till och med Figur 14. Det scenario som har studerats avser nederbördsintensitet som motsvarar ett 100-årsregn med fyra timmars varaktighet och klimatfaktor 1,25.

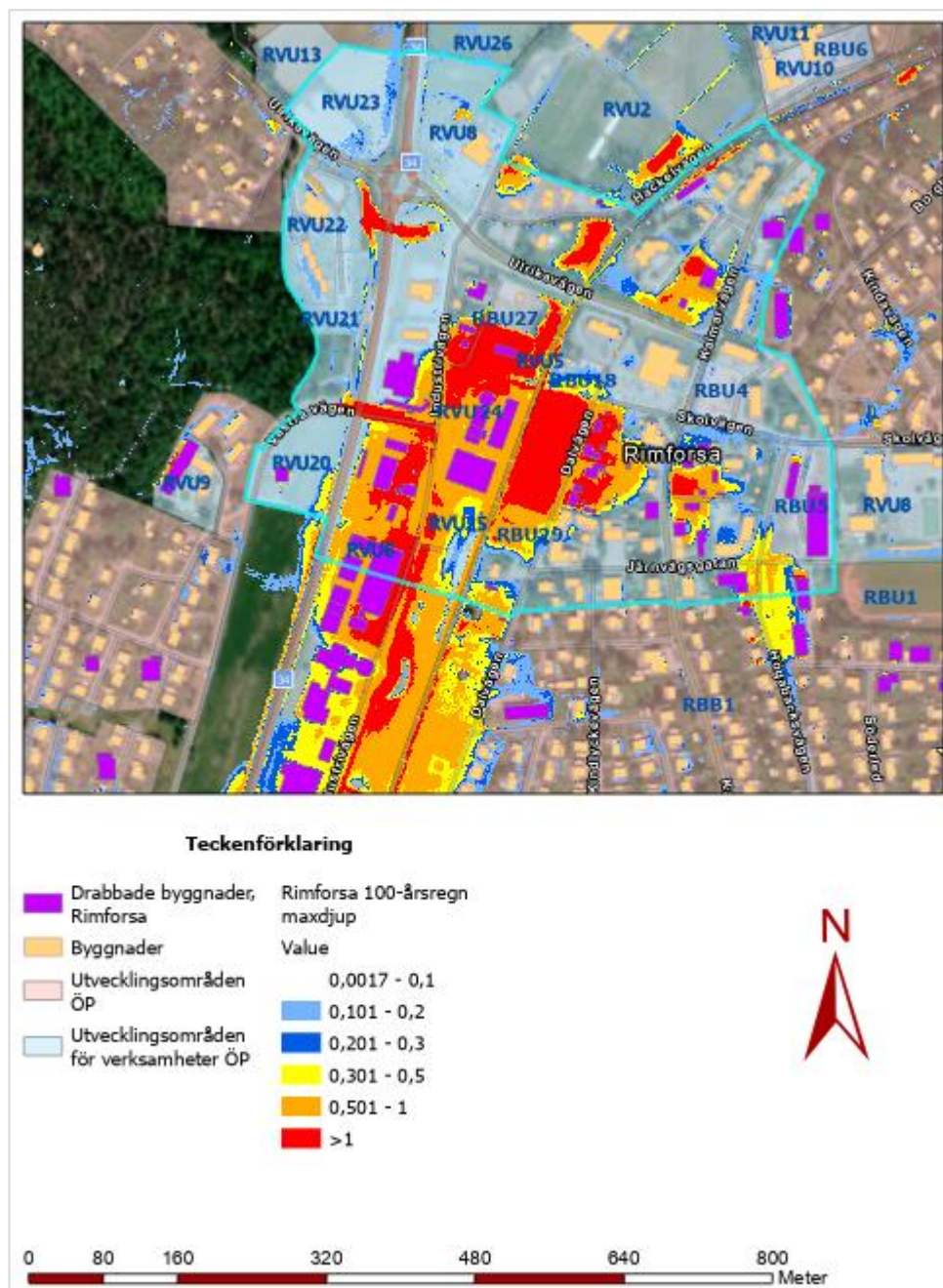


Figur 8. Översikt sammanhängande områden med drabbade byggnader inom Rimforsa.

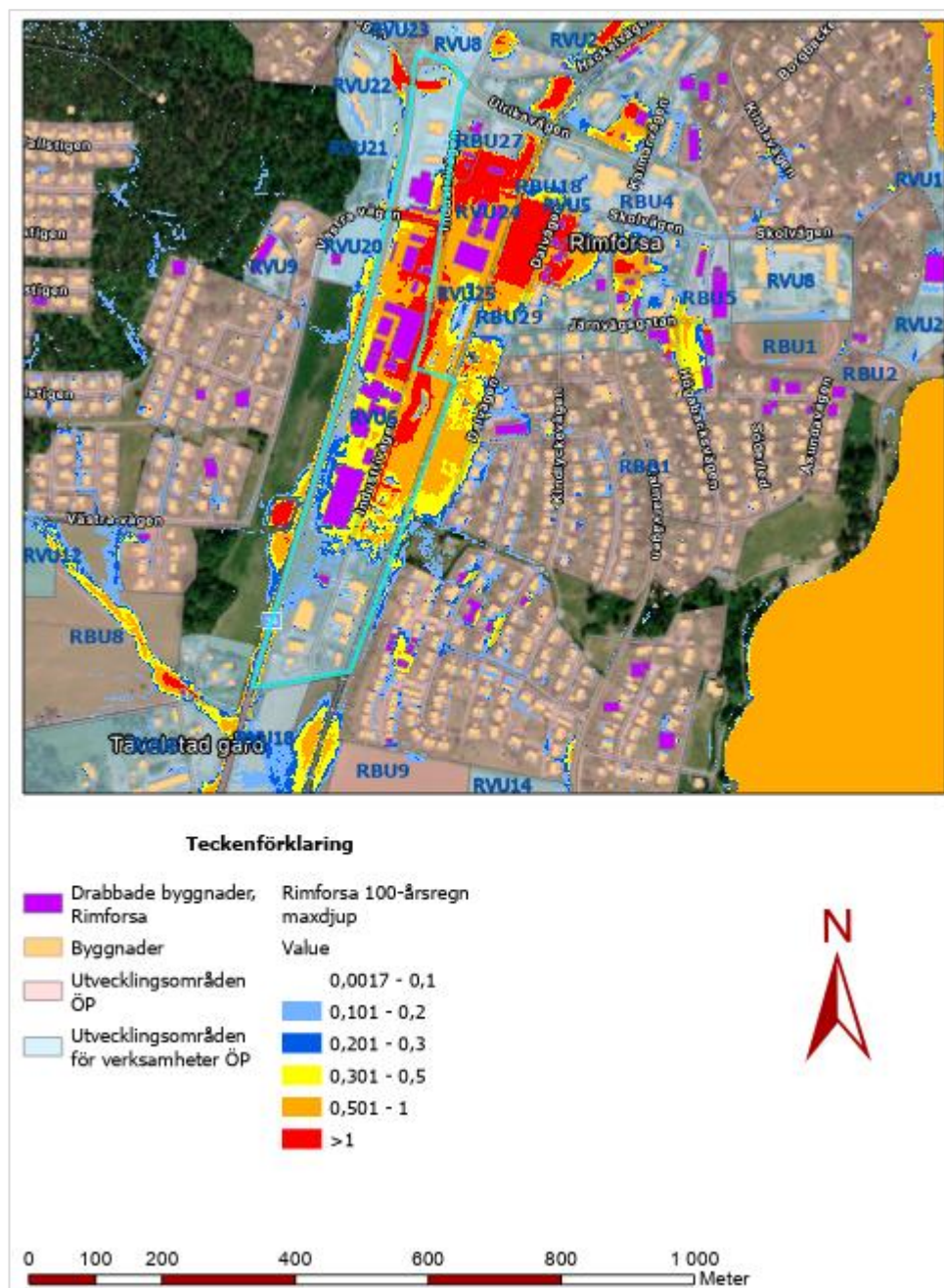




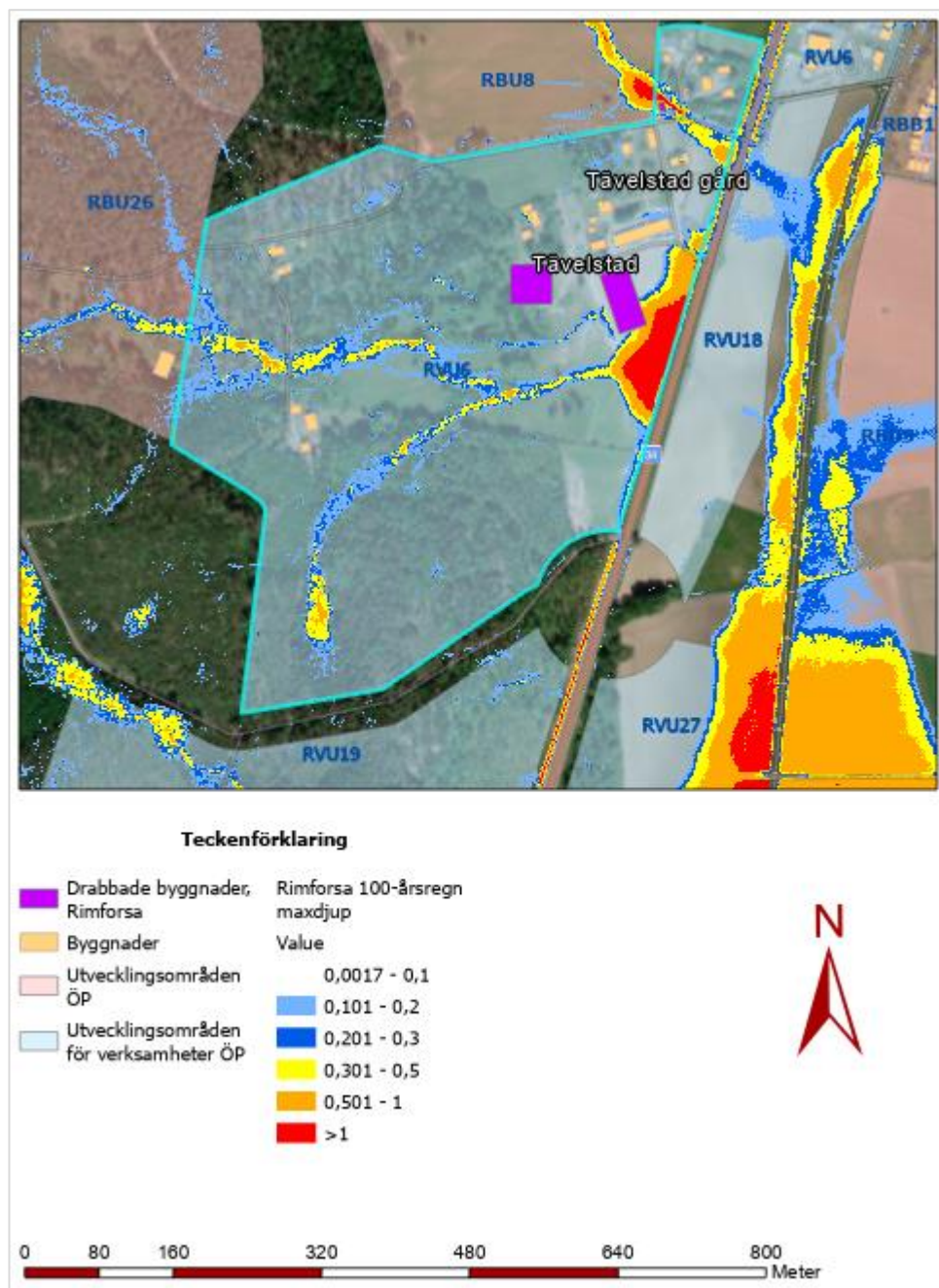
Figur 9. Utvecklingsområde RVU2-ID46.



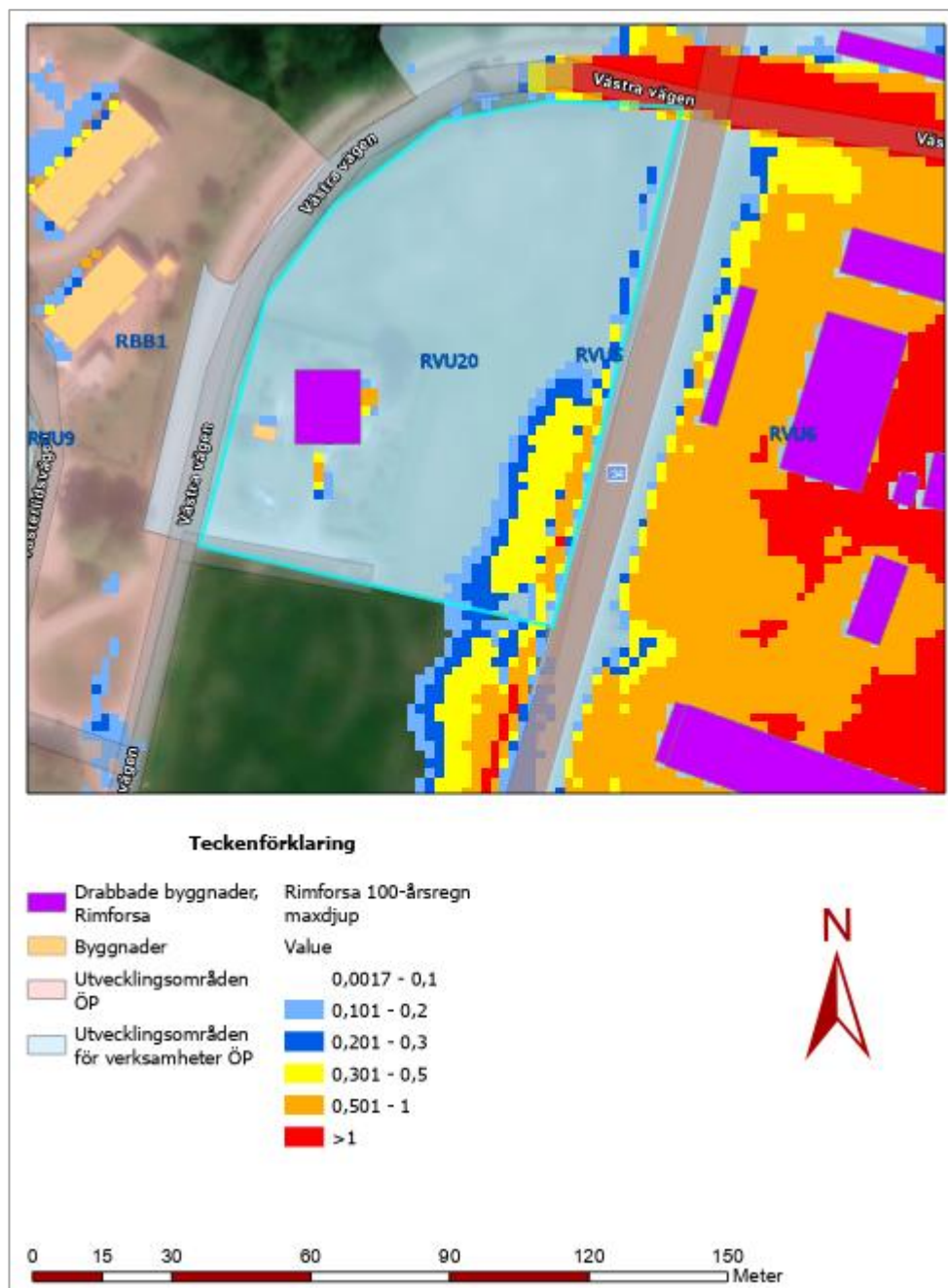
Figur 10. Utvecklingsområde för verksamheter RVU5 – ID 136.



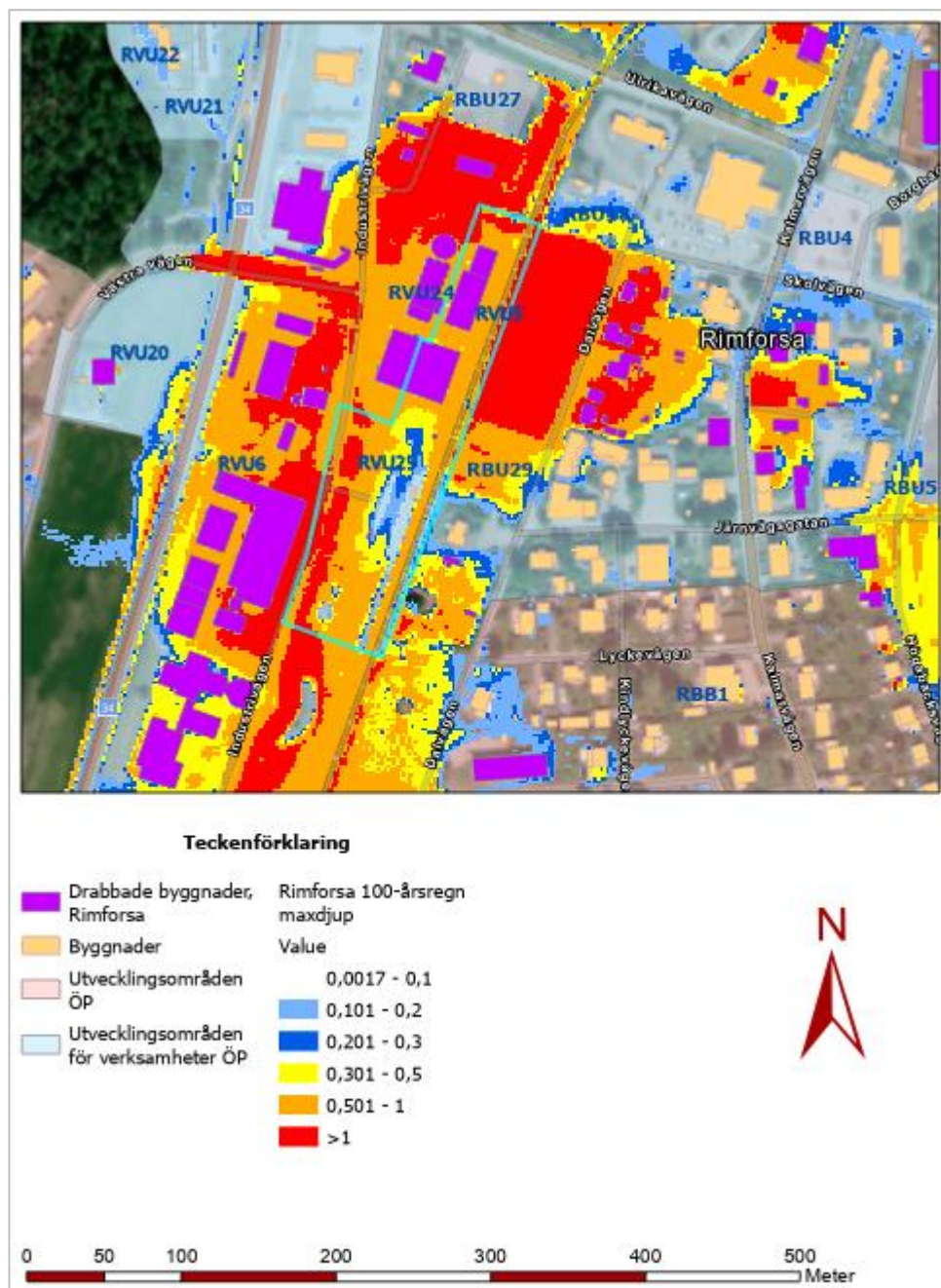
Figur 11. Utvecklingsområde RVU 6-ID 35.



Figur 12. Utvecklingsområde RVU 6 - ID 123.



Figur 13. Utvecklingsområde RVU20- ID 114.



Figur 14. Utvecklingsområde RVU25-ID109.