

GRUNDKARTA över  
Flarka 5:27 mfl

Kommun		Län	
Kinda		Östergötland	
Registreringsår			
Hörn			
Skala	Måttklass	Beteckningsstandard	
1:1000	III	TFA 4.6 B:2	
Koordinatsystem i plan		Koordinatsystem i höjd	
64-15 25 gmn W rag 6		RH 00	

Upprättad av Linköpings lantmateriebyrå  
1984-11/25 19 900

*Åke Burman*  
Åke Burman  
Distriktslantmätare  
*Stig Bengtsson*  
Stig Bengtsson  
Ingenjör

Reviderad 1988-04-15/28

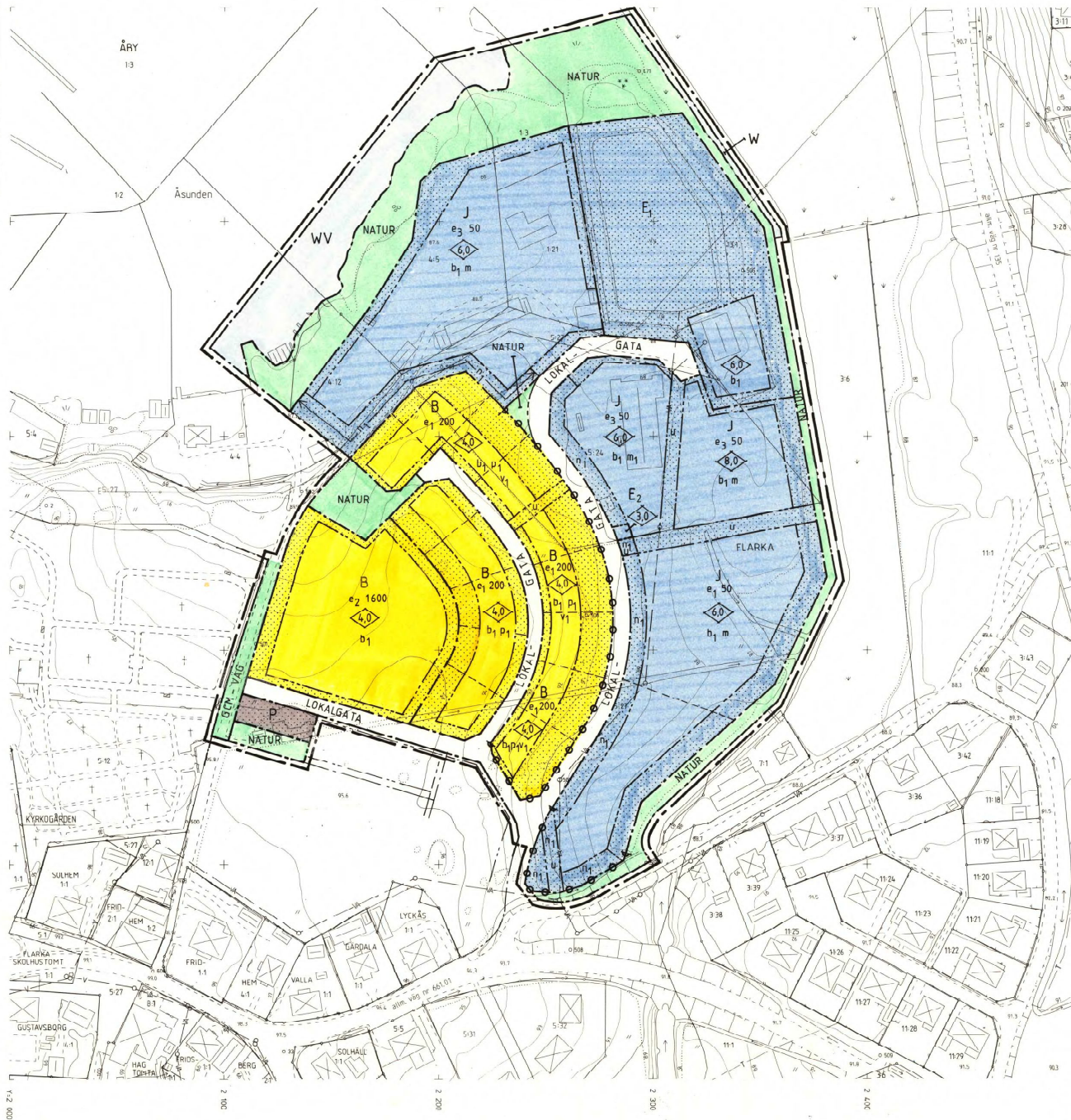
Reviderad 1988-11-30

BETECKNINGAR

- Fastighetsgrän
- + Betslagspunkt
- o Polygonpunkt
- o Gränspunkt
- o Traktnamn
- 5:21 Objektnummer
- Åsunden Sja
- ☒ Bostadshus resp. uthus karaktär eller huslöst
- ☒ Bostadshus resp. uthus karaktär eller huslöst
- Staket
- Stämur
- Väst
- Väg
- Gålegräv
- Bv. över vattendrag
- Slätt
- Dike
- Strandlinje
- Vattenledning
- Agroväggräns
- Värregräv resp. lövsåg
- Åker
- Ång- och/eller latesmark
- Karr, moss, sankmark
- Vattenyta
- Kyrkogård
- Eldning och transformator
- Taledning
- 95.6 Höjdsändpunkt
- Höjdskurver
- Vattenledning
- Vatten- och utvattning

Anm.  
Underjordiska ledningar endast  
dävis redovisade.

Anm.  
Revidering av VA-ledning  
1988-02-15/28



Planbestämmelser

Följande gäller inom områden med nedanstående beteckningar.  
Där beteckning saknas gäller bestämmelsen inom hela planområdet.  
Endast angiven användning och utformning är tillåten.

GRÄNSBETECKNINGAR

- linje belägen 3 meter utanför planområdet
- användningsgräns
- eodenskadegräns

ANVÄNDNING AV MARK OCH VATTEN  
Allmänna platser

- LOKALGATA Lokaltrafik
- NATUR Naturområde
- GCM-VAG Gång-, cykel- och mopedväg

Kvartermark

- B Bostäder
- E1 Avlopprensingsverk
- E2 Transformatorstation
- J Industri
- P Parkering

Vattenområde

- W Öppet vattenområde
- WV Småbåtshamn

UTNYTTJANDEGRAD

- e1 000 Största byggnadsarea i kvadratmeter per fastighet. Minsta tomtstorlek är 750 kvadratmeter.
- e2 0000 Största byggnadsarea i kvadratmeter. Området får inte delas i flera fastigheter.
- e3 00 Största byggnadsarea i procent av fastighetsarea.

BEGRENSNINGAR AV MARKENS BEBYGGANDE

- Marken får inte bebyggas.
- u Marken skall vara tillgänglig för allmänna underjordiska ledningar.

MARKENS ANORDNANDE

- n1 Träd och buskplantering skall anordnas
- Utferd får inte anordnas

PLACERING, UTFORMNING

- P1 Huvudbyggnad skall placeras minst 4,0 meter från gemensam tomtgräns. Garage skall placeras minst 1,0 meter från gemensam tomtgräns.
- 40 Högsta byggnadshöjd i meter. Högsta byggnadshöjd för uthusbyggnad, 3,0 meter.
- b1 Endast källarlösa hus
- v1 Suterängvägning får anordnas

STÖRNINGSKYDD

- m Verksamheten får inte vara störande för omgivningen

ADMINISTRATIV BESTÄMMELSE

Genomförandetiden är 10 år, räknat från den dag antagandebeslutet vunnit laga kraft, eller den dag dessförinnan, då det av planområdet kan genomföras med stöd av förordnande enligt PBL 15:8.

Illustrationer

- Illustrationslinjer

Kopiplan länat med originalat bebyggas

2008-04-27 2:5 19 90

Kommunintendent, Kilsa

Stenlind Kommun

ANTAGANDEHANDLING

<b>DETALJPLAN</b> PLANKARTA MED BESTÄMMELSER		PLANHANDLING Övriga planhandlingar: ■ Grundkarta ■ Fastighetsförteckn. ■ Beskrivning ■ Samrådsredogörelse ■ Genomförandebeskr.	
<b>FLARKA 1:21 M.F.L. HORN</b>			
KINDA KOMMUN, ÖSTERGÖTLANDS LÄN		Datum	Sign.
1989 03 20		BN godk.	890419 AK
Bo Lindén		BN utlåg.	890419 AK
Bo Lindén stadsarkitekt		Laga kraft	890510 AK